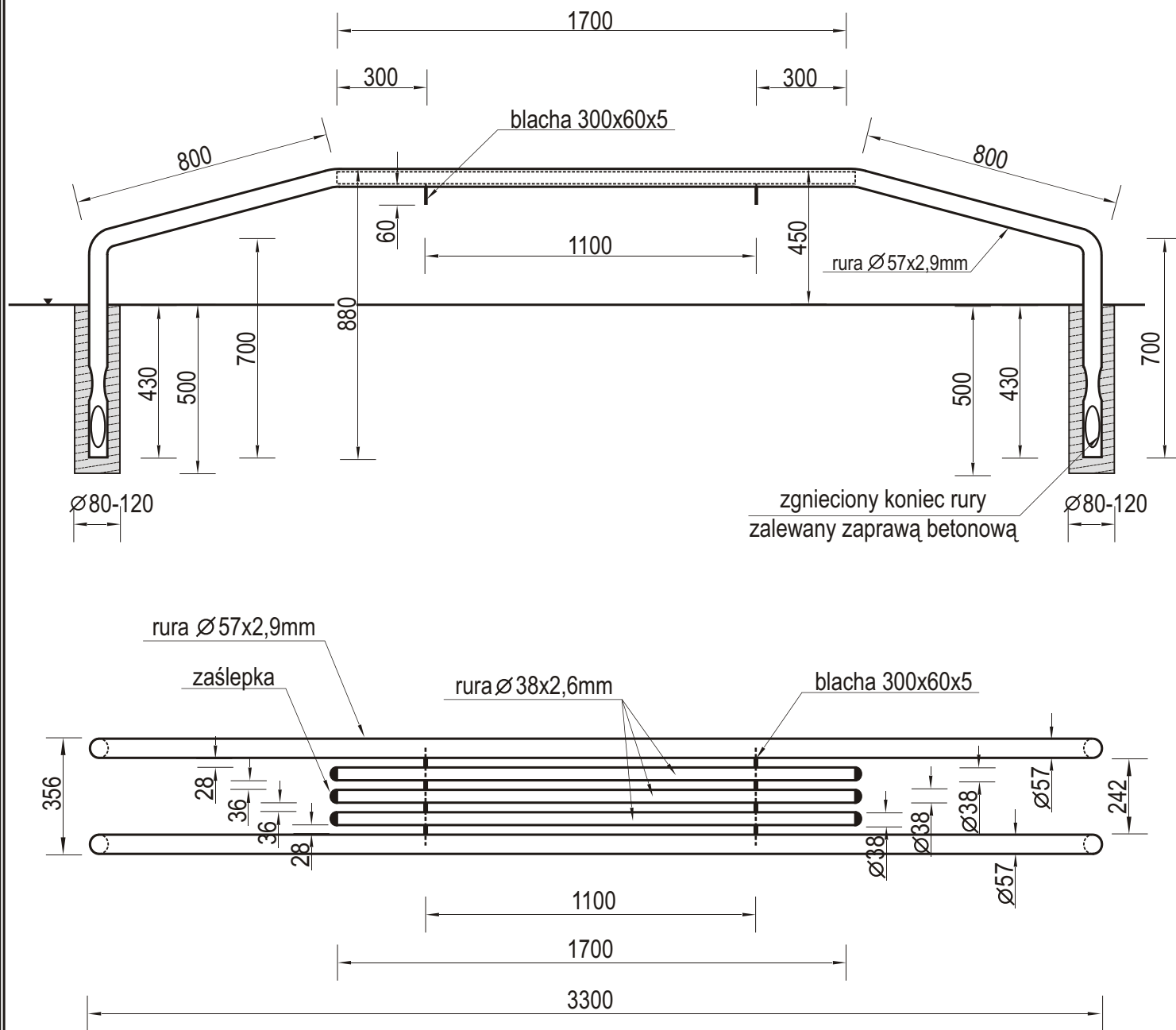




Temat/Nazwa: Ławka skatingowa	Utworzenie: 2011-02-14	Symbol: 0104, 0105	Przeznaczenie: Sportowo-komunalne	Skala: 1:20
Materiał: Elementy i rury stalowe, beton, plastik	Waga: 52kg	Uwagi: Ławka o podwójnym zastosowaniu: do siedzenia i do uprawiania sportów rolkowych		



Charakterystyka urządzenia

- Konstrukcja ławki stalowej wykonana jest z rur o przekrojach $\varnothing 57 \times 2,9$ i $\varnothing 38 \times 2,6$ mm.
- Wszystkie elementy stalowe ławki są ocynkowane metodą ogniową, opcjonalnie malowane farbami akrylowymi, strukturalnymi
- Ławka skatingowa ma podwójne zastosowanie - służy do siedzenia i do jeżdżenia po niej
- Ławka skatingowa montowana jest metodą moką - nogi ławki zalewane są w gruncie zaprawą betonową.
- Ławka występuje w wersji ocynkowanej (art.nr 104) oraz ocynkowanej i lakierowanej (art.nr 105)

UWAGA ! Urządzenie należy wykorzystywać wyłącznie zgodnie z jego przeznaczeniem